

¿Es mi relación dañina o abusiva?

La violencia doméstica es un patrón de comportamiento coercitivo y controlador utilizado para establecer poder sobre otra persona que suele ser un familiar, cónyuge, pareja íntima o de noviazgo.

Este poder y control se mantiene utilizando diferentes tipos de abuso para infundir miedo, destruir confianza o eliminar recursos. Estas tácticas pueden estar dirigidas a la víctima, otros miembros de la familia, a los niños o mascotas en un intento de controlar a la víctima.

Algunos ejemplos comunes son:

- Acecho y acoso
- Controlar su dinero
- Violencia física, como empujones o golpes
- Impedirle trabajar
- Forzarla a tener relaciones sexuales
- Aislarla de amigos y familiares
- Controlar sus medios de comunicación
- Ser extremadamente celoso
- Ser violento, incluso después de separarse

¿Y si no quiero dejar o terminar mi relación?

Algunas víctimas se quieren ir. Otras no, sólo quieren que cese el abuso. Nuestros defensores le ayudarán a ponerse en contacto con servicios que pueden ayudarle a pensar en un plan de seguridad que funcione mejor independientemente del futuro de su relación.



**¡Los defensores
están disponibles
24 horas al día,
7 días a la semana!**

Llamada • Texto • Chat • Correo Electrónico

*Todos los servicios son confidenciales, seguros,
gratuitos, voluntarios y están disponibles
24 horas al día, 7 días a la semana.*



LLAMADA OR TEXTO
888.774.2900

CHAT
CTSafeConnect.org



CORREO ELECTRÓNICO
SafeConnect@ctcadv.org

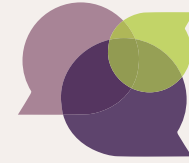
SAFE CONNECT ES UN PROYECTO DE

cca | DV

Connecticut Coalition Against Domestic Violence

www.ctcadv.org

Este proyecto está financiado en parte por el Departamento de Servicios Sociales de CT, el Departamento de Vivienda de CT y la Oficina de Servicios a las Víctimas del Poder Judicial de CT.



CTSafeConnect

La línea de Información y Recursos de
Violencia Doméstica en Connecticut

**Las relaciones pueden ser
difíciles.
Estamos aquí para ayudar.**

CTSafeConnect.org | 888.774.2900

Llamada • Texto • Chat • Correo Electrónico
24 horas del día, 7 días a la semana

confidenciales, seguros, y gratuitos



Qué esperar de Safe Connect

Safe Connect es el punto de entrada para los servicios de violencia doméstica en Connecticut, y proporciona una respuesta coordinada a las necesidades de las personas sobrevivientes. Somos un equipo de defensores amables que estamos aquí para apoyarle y ponerle en contacto con recursos.

Reconocemos que usted es el experto en su propia vida y siempre seguiremos sus indicaciones. Aunque le haremos preguntas, no tiene que responder más de lo que se sienta cómoda de compartir. Queremos entender sus deseos, necesidades y preocupaciones para poder conectarlo con una de las 18 organizaciones miembro de violencia doméstica de CCADV que le ofrecerán servicios y recursos relevantes.

A quiénes servimos

La violencia doméstica es una crisis de salud pública que nos afecta a todos. La violencia puede ocurrir dentro de cualquier relación, por eso ayudamos a personas de todo tipo de:

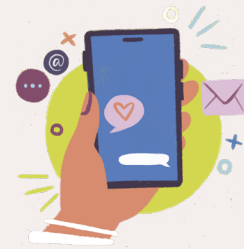
- Edad
- Habilidad
- Identidad de género
- Identidad racial y étnica
- Religión
- Orientación sexual
- Estatus socioeconómico
- Estatus migratorio

Entendemos que los sobrevivientes experimentan el abuso de manera diferente según quiénes son, de dónde vienen y lo que han vivido.

¿Safe Connect llama a los servicios de protección o a la policía?

Si bien no estamos afiliados a ninguna de estas entidades, nuestros defensores son informantes obligatorios. Si nos comunica que un niño o una persona discapacitada está siendo objeto de abuso/negligencia, o que podría hacerse daño a sí mismo o a otra persona, estamos obligados a realizar un informe. En caso de que sea necesario, nuestros defensores trabajarán con usted para asegurarse de que tenga el apoyo que necesita.

¡Safe Connect es un recurso amigable que siempre está en su bolsillo!



Su seguridad es nuestra prioridad

Safe Connect nunca cuestionara sus razones. Queremos entender sus prioridades para poder ponerla a conectarlo con su organización local miembro de CCADV y que reciba los servicios más adecuados para usted y su situación.

Si bien no puede cambiar la decisión de una persona de recurrir a la violencia en sus relaciones, sí se pueden tomar medidas para aumentar su seguridad y la de sus hijos. Los defensores de su organización local miembro de CCADV la orientarán, basándose en sus puntos fuertes existentes mientras que comparten información y presentarán opciones.

Servicios proporcionados por nuestros miembros

CCADV cuenta con 18 organizaciones miembros en todo el estado que brindan apoyo fundamental a víctimas y sobrevivientes. Safe Connect le conectará con su organización local miembro de CCADV para recibir servicios continuos. Todos los servicios son confidenciales, seguros, gratuitos y voluntarios.

- Consejería individual y apoyo grupal
- Respuesta ante crisis y planificación de la seguridad
- Defensa y apoyo apropiados para la edad niños y adolescentes
- Defensa para el acceso a necesidades básicas
- Evaluación de riesgos y planificación de seguridad
- Refugio de emergencia y otras opciones de vivienda a corto y largo plazo
- Defensa ante tribunales civiles y penales
- Educación comunitaria y prevención

Safe Connect conectará con su organización local miembro de CCADV contra la violencia doméstica para que obtenga apoyo y servicios continuos.



The Center for Family Justice
Bridgeport

The Center for Empowerment & Education
Danbury

Domestic Violence Program
United Services, Inc.
Dayville | Willimantic

The Network
Enfield

YWCA Greenwich Harmony Project
Greenwich

Interval House
Hartford

Project SAGE
Lakeville

Chrysalis Domestic Violence Services
Meriden

New Horizons, CHC Inc.
Middletown

Prudence Crandall Center
New Britain

The Umbrella Center for Domestic Violence Services, BHcare
New Haven | Shelton

Safe Futures
New London

Domestic Violence Crisis Center
Norwalk | Stamford

Susan B. Anthony Project
Torrington

Safe Haven of Greater Waterbury
Waterbury

